

Mechanical characteristics
cable group

interface dimensions acc. to assembly code
mating life

Components
centre contact
outer contact
crimp ferrule
other metal parts
insulator

Electrical characteristics

impedance
voltage proof
insulation resistance
contact resistance
centre contact
outer contact

Environmental
operating temp.
RoHS compliant

Mechanische Eigenschaften
Kabelgruppe

Steckgesicht nach Montageanleitung
Steckzyklen

Bauteile
Innenkontakt
Außenkontakt
Crimrohr
sonstige Metallteile
Isolierung

Elektrische Eigenschaften

Wellenwiderstand
Prüfspannung
Isolationswiderstand
Durchgangswiderstand
Innenkontakt
Außenkontakt

Umgebung
Betriebstemperatur
RoHS konform

G 7: KX 22A, KX 3B, RG-174/U, RG-188A/U, MRC 100 Flex (0.48L/1.5AF) Draka, RG-316/U

IEC 60169-9
C1303
>100

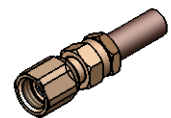
Materials / Material	Finish / Oberfläche
brass / Messing	Cu1Ni2Au1,27
brass / Messing	Cu1Ni2Au0,8
Cu SF w	Ni5Au0,2
brass / Messing	Cu2Ni5Au0,2
PTFE	



50 Ω
750 V_{eff} / 50 Hz
≥ 1 GΩ

≤ 5 mΩ
≤ 2,5 mΩ

-55°C / +155°C
2011/65/EU

M 1:1



Änd./ rev. index	Änderungs-Nr. / revision code	Datum/ date	Name/ name	Datum/ date	Name/ name	Gewicht/ weight [g]	
			gez./ drawn	07.11.2016	MA		
			gepr./ appr.	24.11.2016	KL	ca./approx.	3
		Maßstab/ scale	Benennung/ title				
		5:1 (1:1)	SMC Straight Jack SMC-Kabelbuchse				
		untol. Maße/ dim. without tolerances according to	Untert./ doc. type	Zeichnungsnr./ drawing no.			
			K	J01171A0011			
			Ersatz für/ replaces				
							
				 Maße/ dimensions: mm			
				Original : DIN A4			
				Blatt/ sheet 1 von/ of 1			